

## Prova le nuove funzioni avanzate del PE-Design

Caratteristiche	PE-Design 10	PE-Design Plus 2
<b>Generale</b>		
Interfaccia utente migliorata	✓	✓
Selezione Dimensioni telaio	Fino a 360 x 360	Fino a 240 x 360
Telai multi-posizione	✓	✓
Libreria ricami	✓	✓
Ricami inclusi	1100+	300+
Import file (.dst/.hus/.exp/.pcs/.vip/.sew/.jef/.csd/.xxx/.shv/.pes/.phc)	✓	✓
Export file (.dst/.hus/.exp/.pcs/.vip/.sew/.jef/.csd/.xxx/.shv)	✓	✓
Importazione immagine di sfondo	7 (.bmp/.tif/.jpg/.wmf/.png/.eps/.gif)	5 (.bmp/.tif/.jpg/.png/.gif)
Import from ScanCut	✓	✓
Export from ScanCut	✓	✓
Conversione immagine vettoriale (.wmf/.emf/.svg)	✓	✓
Simulazione punti	✓	✓
Impostazione taglio punti saltati	✓	✓
Layout & Editing	✓	✓
Design Center	✓	✓
Database ricami	✓	✓
Miniatura in Windows Explorer	✓	✓
Creazione di font	✓	✓
Creazione di punti programmabili	✓	✓
Funzione Link	✓	✓
<b>Funzioni Font</b>		
Font disponibili (incl. fonts piccoli)	130	40
Font piccolo	10	5
Font True Type	✓	✓
Monogramma	2	✓
Name Drop	✓	✓
Trasforma testo	26 tipi	5 tipi
<b>Conversione immagini</b>		
Punciatura automatica	✓	✓
Photo Stitch 1 (tipo complesso)	✓	✓
Photo Stitch 2 (tipo semplice)	✓	✓
Punto a croce	✓	✓
<b>Attributi di cucitura</b>		
Tipi di punto per riempimento area	12 tipi	5 tipi
Tipi di punto per cucitura contorni/linee	9 tipi	3 tipi
Riempimento sfumato o in gradazione	✓	✓
Impostazione predefinita Carica/Salva	✓	✓
<b>Forme di ricamo</b>		
Lineare/Curva/Mano libera	Lineare/Curva/Mano libera	Lineare/Curva
Rettangolo/Cerchio	✓	✓
Punciatura manuale	✓	✓
Forme predefinite incluse	✓	✓
<b>Editing/Modifica</b>		
Scala/Ruota/Ribalta	✓	✓
Copia speculare	✓	✓
Copia cerchio/Copia matrice	✓	✓
Linea offset	✓	✓
Linea floreale	✓	✓
Rilievo/Incisione	✓	✓
Impostazione Rimuovi sovrapposizione/Unisci/Cucitura foro	✓	✓
Modifica punto	✓	✓
Modifica direzione linea	✓	✓
Funzione blocco	✓	✓
Ottimizzazione ordine di cucitura	✓	✓
Procedura guidata appliqué	✓	✓
Procedura guidata modello	✓	✓
Procedura guidata toppe	✓	✓
Procedura guidata intaglio	✓	✓
Mantiene la densità dei motivi ricamati con ricalcolo dei punti	✓	✓
Conversione dati (punto/forma(sottolineatura)/testo)	✓	✓
Scissione/Divisione motivo ricamato	✓	✓
Modifica punto	✓	✓

**Nota** Scaricare il software più recente da brother solution centre. <http://support.brother.com/>

Per ulteriori informazioni, rivolgersi al proprio rivenditore o visitare il sito [www.brothersewing.eu](http://www.brothersewing.eu)

### Contatto:



Brother Sewing Machines Europe GmbH  
Im Rosengarten 11, 61118 Bad Vilbel, Germany  
[www.brothersewing.eu](http://www.brothersewing.eu)

### Requisiti minimi PC

Computer: Computer IBM o compatibile  
Sistema operativo: Windows Vista®, Windows® 7 / 8.1 / 10  
Processore: 1GHz o superiore  
Memoria: 512 MB (1 GB o più consigliati)  
Spazio libero su hard disk: 300 MB  
Monitor: XGA (1024 x 768), colore 16 bit o superiore  
Porta: 2 USB disponibili  
Accesso Internet: Richiesto per aggiornamento

### PE-Design 10 Contenuto della confezione



### PE-Design Plus 2 Contenuto della confezione



### Filati da ricamo\*



Windows® e Windows Vista® sono marchi registrati di Microsoft Corporation negli Stati Uniti e/o in altri paesi. Tutti gli altri marchi e nomi prodotto sono marchi commerciali registrati o marchi delle rispettive aziende. Le specifiche sono state corrette al momento della stampa. Stampato in Germania 06.2016 #PE-Design\_IT

# PE-Design



# PE-DESIGN 10

# PE-DESIGN PLUS 2

SOFTWARE PER RICAMI PERSONALIZZATI



## PE-Design

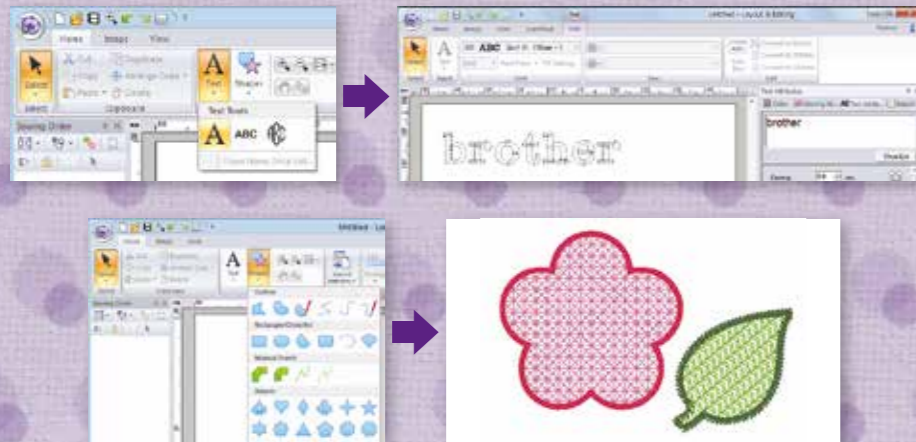
Liberate la vostra fantasia ed entrate nel fantastico mondo del ricamo con il nostro software esclusivo.

- Ampia gamma di funzioni di digitalizzazione
- Photo Stitch
- Interfaccia utente facile
- Chiave di sicurezza USB
- Compatibilità con ScanCut

# Creatività e professionalità al top nel mondo del ricamo con PE-Design 10

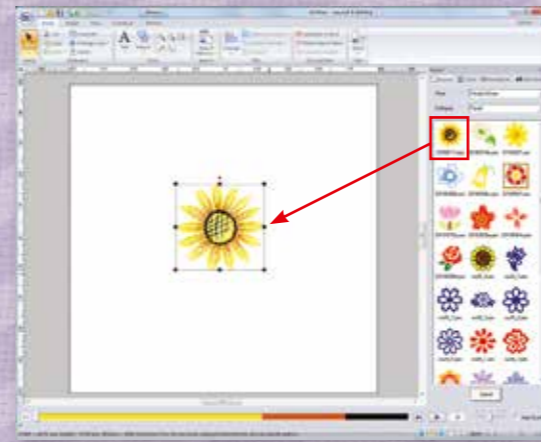
## Digitalizzazione dati ricamo

Divertiti a creare forme e testi su un'interfaccia facile da usare.



## Importazione dati rapida

Trascina le miniature dalla Libreria ricami.



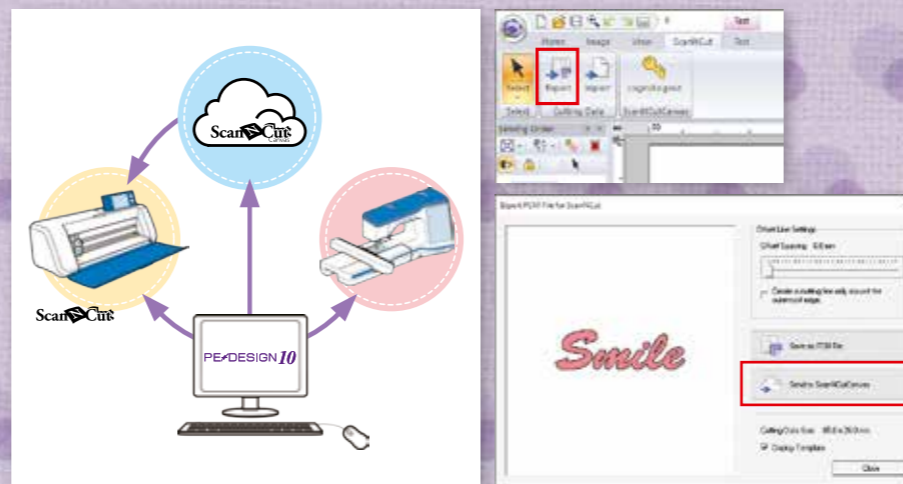
## Photo Stitch

Trasforma una foto in dati ricamo con pochi facili passi.



## Compatibilità con ScanCut

Converti i dati ricamo in dati taglio e invia a ScanCut.



## Ampia varietà di punti e ricami disponibili



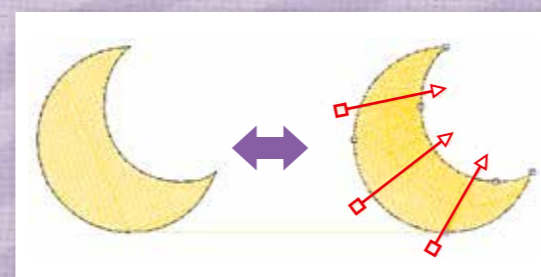
## Procedura guidata

Realizza il tuo ricamo partendo dai modelli disponibili.



## Cucitura multidirezionale

Modifica le direzioni di cucitura come preferisci.



**Prova le funzioni base per la modifica dei dati ricamo con il nostro PE-Design Plus 2**

- Photo Stitch
- Funzioni base di digitalizzazione
- Procedura guidata appliqué
- Compatibilità con ScanCut  
Converti in dati taglio

Per confrontare le caratteristiche del PE-Design 10 e del PE-Design Plus 2, leggere la tabella nella pagina successiva.